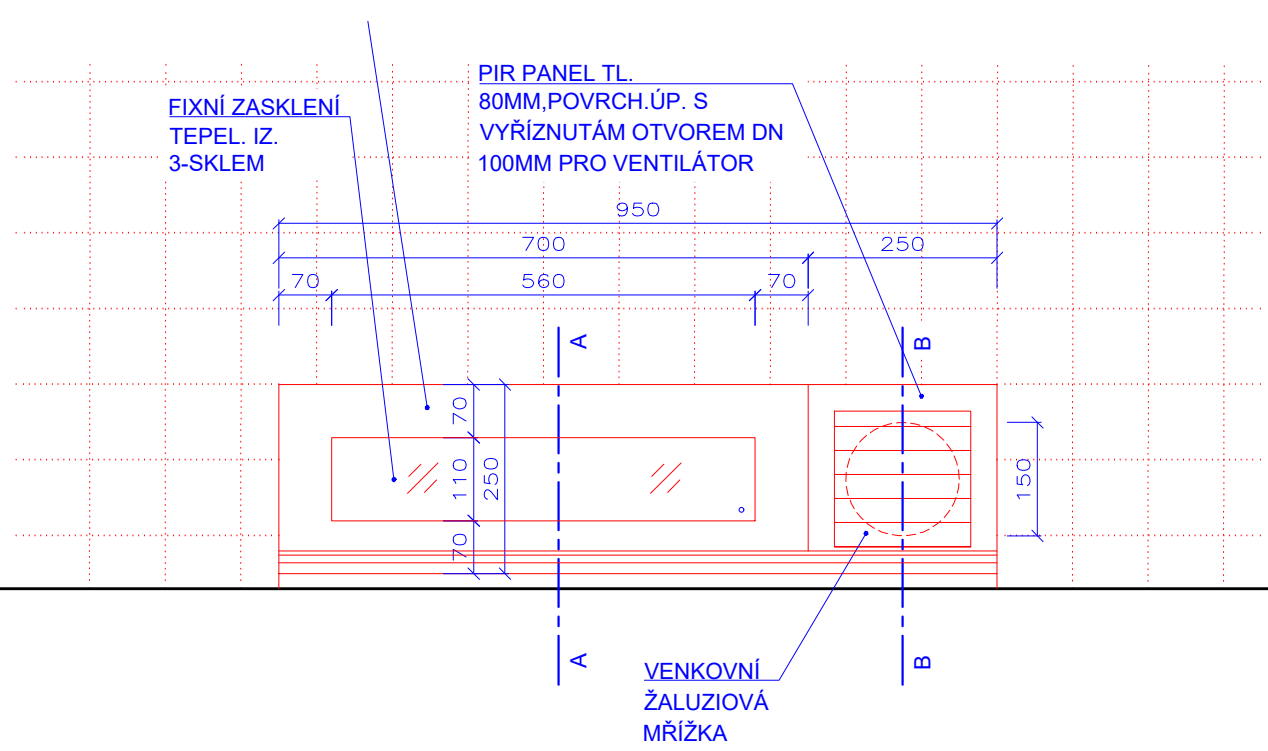


DETAIL 9 - FIXNÍ OKNO V 1.PP S INTEGR. VENTILÁTOREM (VÝROBEK O2, O2B)

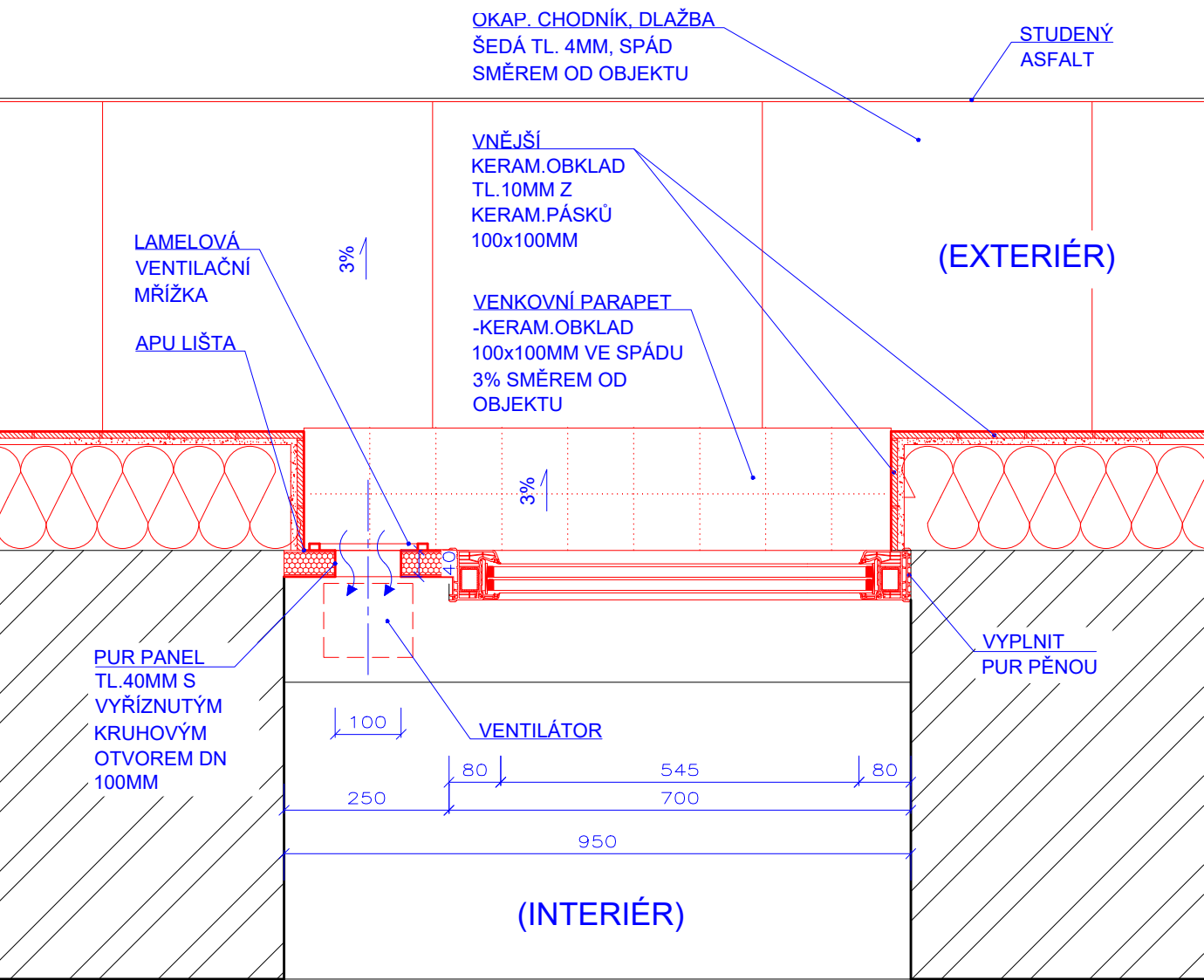
POHLED Z EXTERIÉRU, 1:10



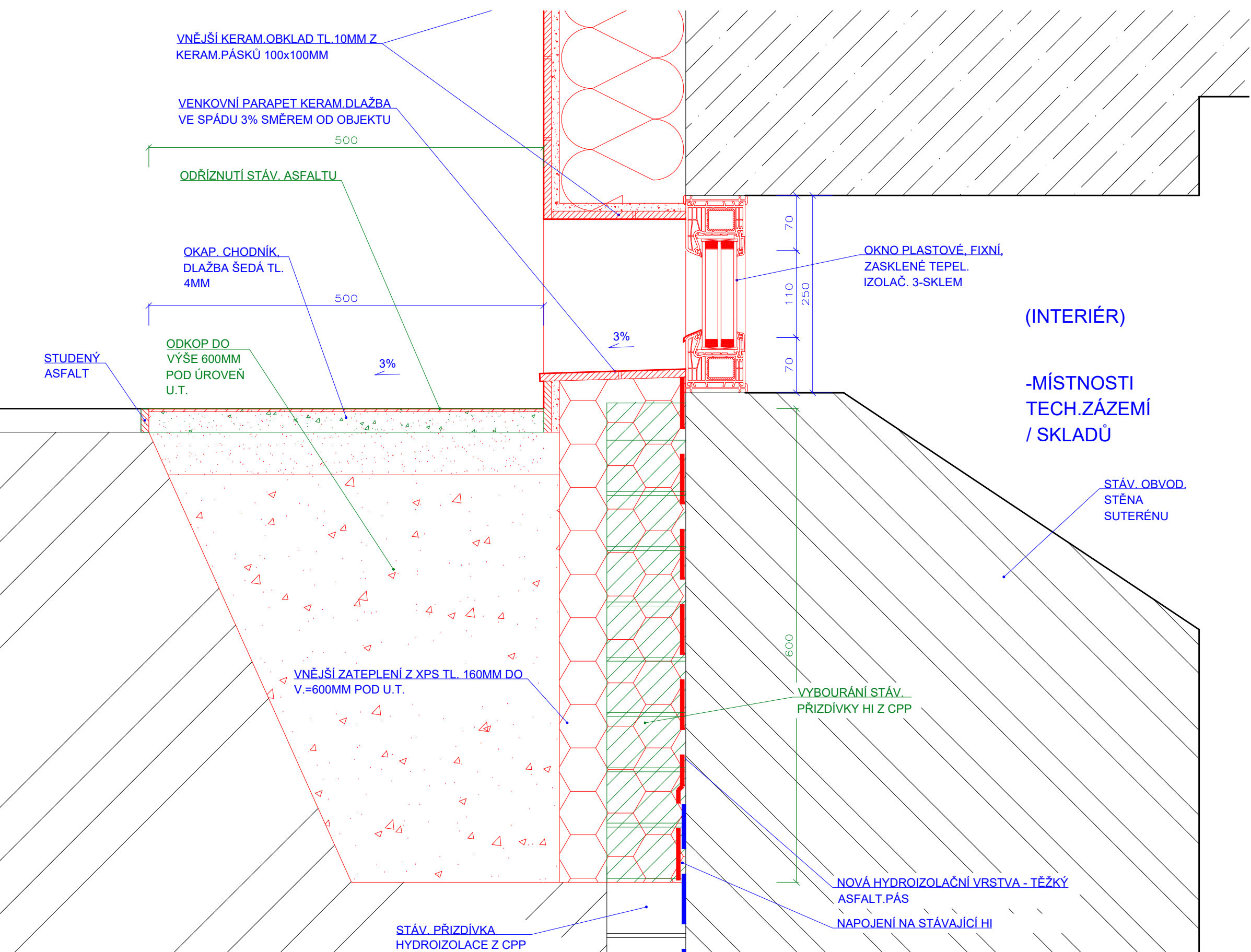
POZNÁMKY:

- JEDNÁ SE O PROVÁDĚCÍ DOKUMENTACI, KTERÁ NENAHRAŽUJE DÍLENSKOU ČI VÝROBNÍ DOKUMENTACI
- VEŠKERÉ ROZMĚRY KONSTRUKCÍ A VÝROBKŮ JE NUTNO PŘED ZADÁNÍM DO VÝROBY OVĚŘIT DLE SKUTEČNOSTI NA STAVBĚ
- ODSŤINY VEŠKERÝCH BAREVNÝCH POVRCHOVÝCH ÚPRAV ODSOUHLASÍ PROJEKTANT V RÁMCI AD PODLE REÁLNÝCH VZORKŮ V PRŮBĚHU STAVBY
- TEPELNÉ IZOLAČNÍ VRSTVY JE NUTNÉ DO DOBY JEJICH ZAKRYTÍ IZOLACI CHRÁNIT PŘED ATMOSFERICKÝMI SRAŽKAMI
- NEDILNOU SOUČÁSTÍ PROJEKTOVÉ DOKUMENTACE JSOU VÝKRESY DETAILŮ
- PŘI ZJIŠTĚNÍ JAKÝCHKOLIV NESROVNALOSTÍ MEZI STAVBĚ A PROJEKTOVOU DOKUMENTACÍ JE NUTNÉ NEPRODLENĚ KONTAKTOVAT AD, PŘÍPADNĚ PROJEKTANTA

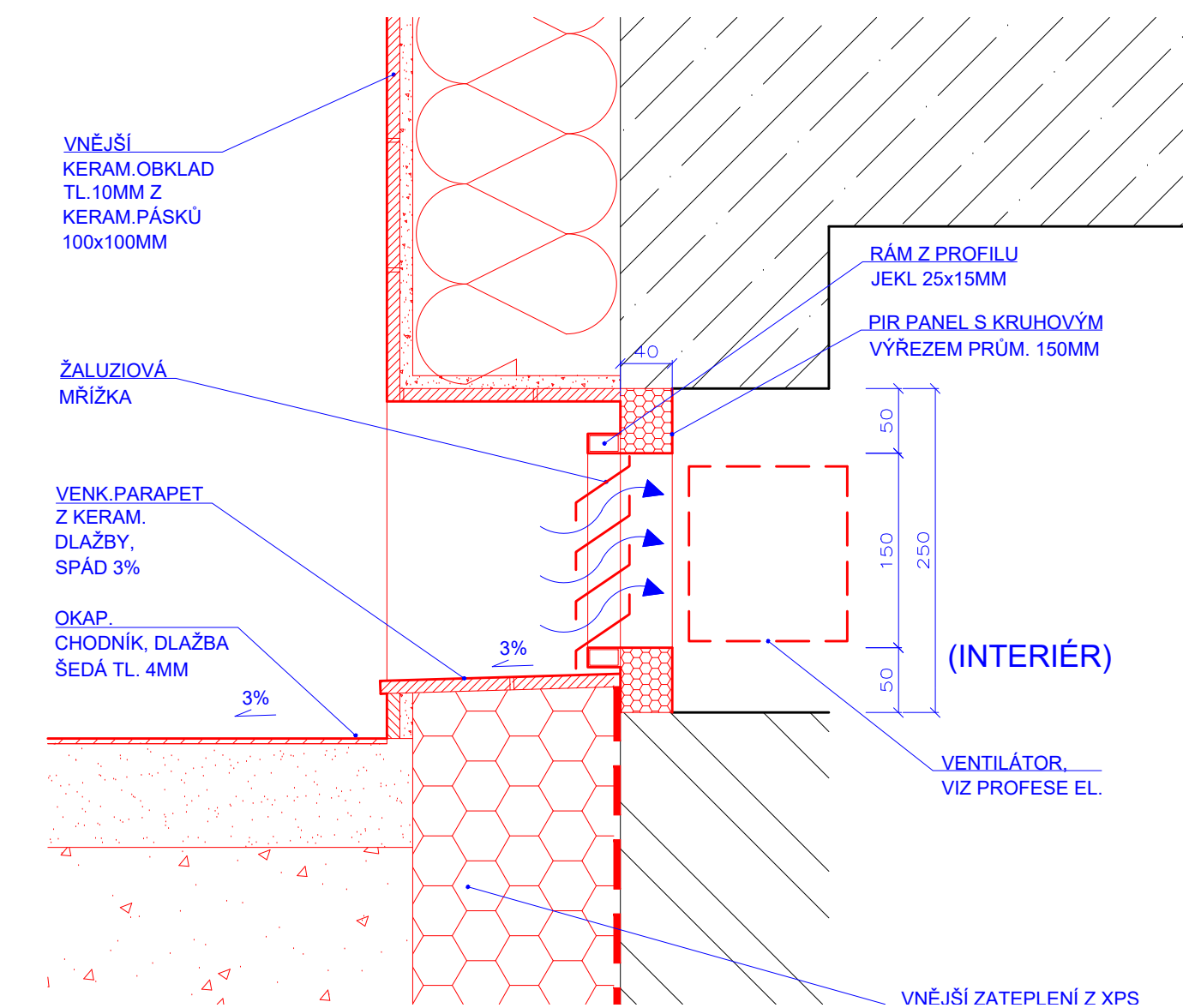
PŮDORYS, 1:10



ŘEZ SVISLÝ OKENNÍM PROFILEM, 1:5



ŘEZ SVISLÝ VEDENÝ PUR PANELEM-VÝŘEZEM A VĚTR. MŘÍŽKOU, 1:5



investor Střední průmyslová škola Jedovnice, příspěvková organizace, Na Větráku 463, 679 06 Jedovnice			
generální projektant		projektant části PD	
Ing.arch. Jiří Vácha Pod Kaplí 40, 644 00 Brno			
HIP / vedoucí projektu		zodpovědný projektant Ing.arch. Jiří Vácha	
Ing.arch. Jiří Vácha		vypracoval Ing.arch. Jan Stratílek	
č. smlouvy 248 95 183, č. zakázky 01223 umístění objektu : k.ú. Jedovnice, p.č. 1602			
název stavby			
SNÍŽENÍ ENERGETICKÉ NÁROČNOSTI BUDOVY „A“ SPŠ JEDOVNICE			
objekt		stupeň dokumentace	
SO 01 - BUDOVA A		DPS	
část projektu		datum	
ARCHITEKTONICKO STAVEBNÍ ŘEŠENÍ		09-2024	
název dokumentu		měřítko výkresu	
DETAIL 10 - OKNO 1.PP S INTEGR. VENTILÁTOREM		1 : 5, 1 : 10	
		číslo revize	
		00	
		číslo výkresu	
		33	